

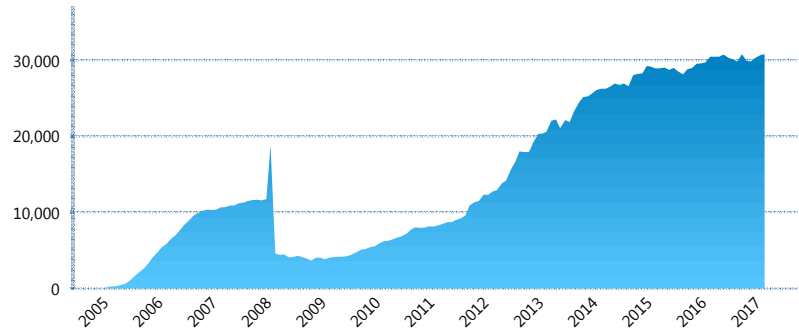
### I. INFORMACIÓN FINANCIERA

#### I) Detalles del Fondo

Detalles del Fondo	
Razón Social	Met2 Siefore, S. A. de C. V.
Inicio de Operaciones	01/02/2005
Tipo de Fondo	Básica
Clave Bolsa	MET2
Activos Administrados *	30,873
ISIN	MX54ME070027
Comisión Anual	1.1%
Administrador	MetLife Afore, S.A. de C.V.
Director General	Mtro. Enrique Alejandro Giménez
Presidente del Consejo	Sofía Belmar Berumen

#### Activos Administrados \*

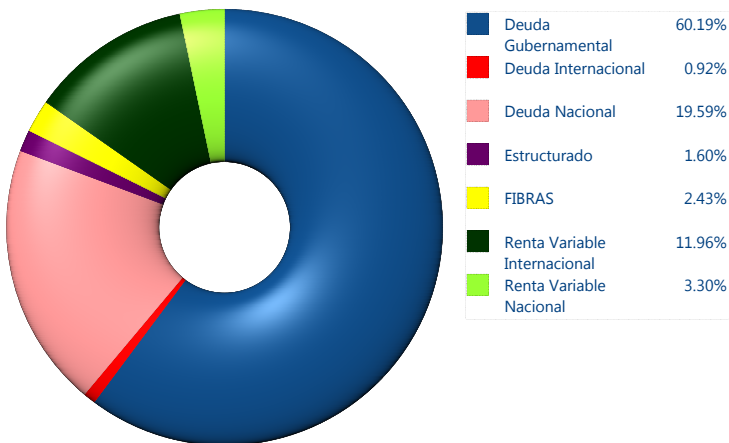
\$30,873



\*Cifras en millones de pesos

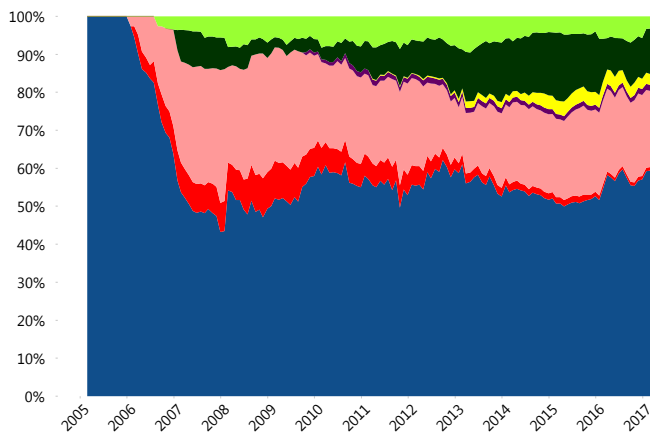
Contiene el efecto de fusiones, cortes transversales y transferencias por edad. Para mayor información consultar: <http://www.consar.gob.mx/gobmx/Aplicativo/Factsheets/EC/ECSAR.pdf>

#### II) Inversiones



Tipo de Instrumento	Metlife (SB2)	Sistema Básicas 2**
<b>Renta Variable Nacional</b>	Renta Variable Nacional 3.30%	5.86%
<b>Total</b>	<b>3.30%</b>	<b>5.86%</b>
<b>Renta Variable Internacional</b>	Renta Variable Internacional 11.96%	12.14%
<b>Total</b>	<b>11.96%</b>	<b>12.14%</b>
<b>Mercancías</b>	Mercancías 0.00%	0.13%
<b>Total</b>	<b>0.00%</b>	<b>0.13%</b>
<b>FIBRAS</b>	FIBRAS 2.43%	1.84%
<b>Total</b>	<b>2.43%</b>	<b>1.84%</b>
<b>Estructurado</b>	Estructurados 1.60%	4.37%
<b>Total</b>	<b>1.60%</b>	<b>4.37%</b>
<b>Deuda Nacional</b>	Alimentos 0.64%	0.34%
	Automotriz 0.00%	0.06%
	Banca de Desarrollo 0.24%	1.91%
	Bancario 1.39%	1.52%
	Bebidas 0.28%	0.44%
	Cemento 0.19%	0.04%
	Centros Comerciales 0.00%	0.06%
	Consumo 0.44%	0.38%
	Deuda CP 0.00%	0.01%
	Empresas Productivas del Estado 2.51%	3.04%
	Estados 0.00%	0.69%
	Europesos 4.98%	3.39%
	Grupos Industriales 0.30%	0.55%
	Infraestructura 3.92%	2.93%
	Otros 0.87%	1.00%
	Papel 0.04%	0.15%
	Serv. Financieros 0.25%	0.29%
	Siderúrgica 0.00%	0.00%
	Telecom 1.17%	1.42%
	Transporte 0.29%	0.27%
	Vivienda 2.09%	1.87%
<b>Total</b>	<b>19.59%</b>	<b>20.36%</b>
<b>Deuda Internacional</b>	Deuda Internacional 0.92%	0.85%
<b>Total</b>	<b>0.92%</b>	<b>0.85%</b>
<b>Deuda Gubernamental</b>	BONDESD 0.12%	1.57%
	BONOS 13.48%	14.90%
	BPA182 0.75%	0.03%
	CBIC 2.17%	3.91%
	CETES 2.20%	5.02%
	DEPBMX 0.00%	0.30%
	REPORTO 2.56%	3.14%
	UDIBONO 38.61%	24.55%
	UMS 0.31%	1.04%
<b>Total</b>	<b>60.19%</b>	<b>54.45%</b>
<b>Total</b>	<b>100.00%</b>	<b>100.00%</b>

#### Evolución de Inversiones



\*\*Considera las inversiones de todo el grupo de SIEFORES Básicas 2  
Cifras al cierre de marzo de 2017

### III) Desempeño

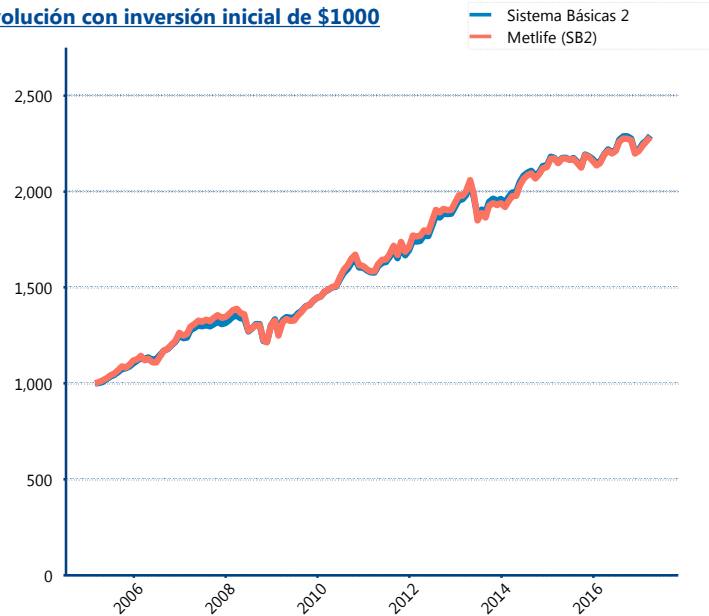
#### Rendimiento Bolsa

Tipo	Metlife (SB2)	Sistema Básicas 2
1 año	4.00%	4.16%
2 años	3.19%	3.28%
3 años	4.94%	4.71%
5 años	5.19%	5.56%
Histórico	-	10.45%

#### Indicador de Rendimiento Neto

Siefore	IRN %
Profuturo (SB2)	6.78%
SURA (SB2)	6.39%
Banamex (SB2)	6.01%
Coppel (SB2)	5.69%
PensionISSSTE (SB2)	5.55%
<b>Metlife (SB2)</b>	<b>5.22%</b>
Principal (SB2)	5.12%
Azteca (SB2)	5.10%
XXI-Banorte (SB2)	4.97%
Invercap (SB2)	4.41%
Inbursa (SB2)	4.37%
Promedio Simple	5.42 %
Promedio Ponderado	5.62 %

#### Evolución con inversión inicial de \$1000



Construido con el precio de la Siefore registrado en la Bolsa Mexicana de Valores

### IV) Medidas de sensibilidad y riesgos

#### Evolución del Plazo Promedio Ponderado

